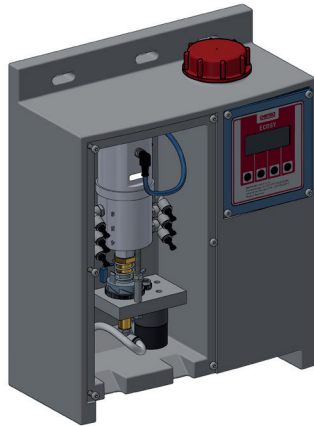


perma ECOSY

Exemples de montage

Assembler toutes les connexions
acier acier avec Loctite® 243™
[Art. No. 110278].



perma ECOSY



Capot de pompe



Art. No. 101494



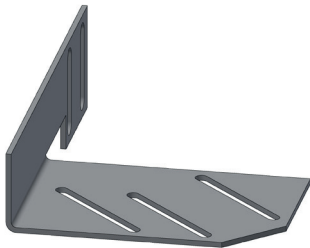
Art. No. 101447



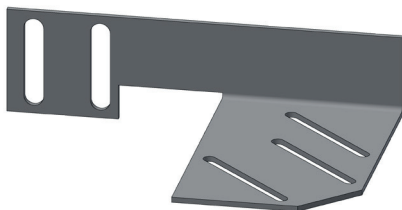
Art. No. 101551



Art. No. 104862



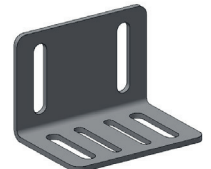
Art. No. 101534



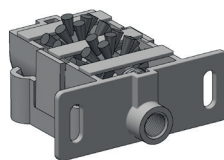
Art. No. 101533



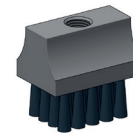
Art. No. 104864



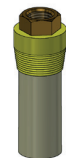
Art. No. 101429



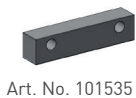
Art. No. 101445



Art. No. 101397



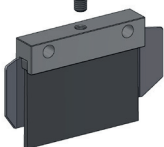
Art. No. 101396



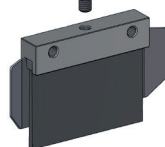
Art. No. 101535



Art. No. 114271



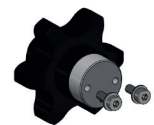
Art. No. 101525



Art. No. 101524



Art. No. 117435



Art. No. 115824

Pièces de raccordement

| Art. No. | Désignation |
|----------|--|
| 101494 | Raccord G1/4e pour flexible eØ 6 mm droit (nickelé laiton) - pour ECOSY - |
| 101447 | Raccord G1/4e pour flexible eØ 6 mm droit (nickelé laiton) |
| 101551 | Raccord G1/4e pour flexible eØ 6 mm 90° - pivotant (nickelé laiton) |
| 104862 | Clapet limiteur de débit G1/4e x G1/4i jusqu'à +60 °C (laiton avec clapet plastique) |
| 104863 | Clapet limiteur de débit G1/4e x G1/4i jusqu'à +150 °C (laiton avec clapet métallique) |
| 101524 | Brosse de graissage pour grosses chaînes jusqu'à +80 °C avec taraudage M6 (alu / polypropylène) |
| 101525 | Brosse de graissage pour grosses chaînes jusqu'à +80 °C avec trou débouchant (alu / polypropylène) |
| 101533 | Support gauche pour brosse de graissage pour grosses chaînes (inox) |
| 101534 | Support droit pour brosse de graissage pour grosses chaînes (inox) |
| 101535 | Support droit pour brosse de graissage pour grosses chaînes (inox) |
| 114271 | Entretoise pour brosse de graissage pour grosses chaînes largeur 6,5 mm (alu) |
| 101445 | Boîte de graissage à brosses universelle (plastique) |
| 104864 | Support (inox) |
| 101396 | Pinceau de graissage Ø20 mm G1/4i |
| 101397 | Brosse de graissage jusqu'à +80 °C 40 x 30 mm G1/4i filetage sur le dessus |
| 117435 | Brosse de graissage en mousse jusqu'à +80 °C 40 x 30 mm G1/4i filetage latéral + sur le dessus |
| 101429 | Équerre de montage 50 x 50 x 70 x 2,5 mm distance entre les trous 45 mm |
| 115824 | Pignon lubrifiant / roue 1" pour chaîne 16 B-1 + vis |

Assembler toutes les connexions acier acier avec Loctite® 243™ (Art. No. 110278).

Vous trouverez d'autres accessoires dans le catalogue perma ou sous www.perma-tec.com