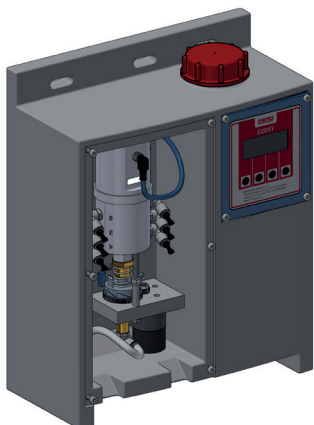


# perma ECOSY

Esempi di montaggio

Sigillare tutti i accoppiamenti filettati tra metallo e metallo con Loctite® 243™ [Art. No. 110278].



perma ECOSY



Coperchio della  
scomparto pompa



Art. No. 101494



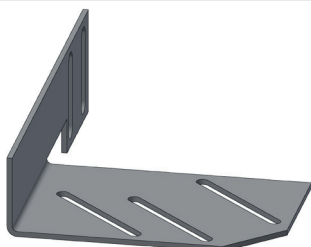
Art. No. 101447



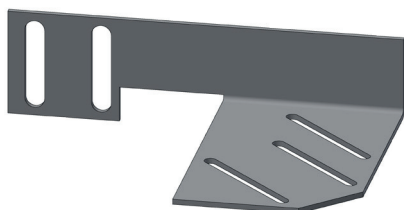
Art. No. 101551



Art. No. 104862



Art. No. 101534



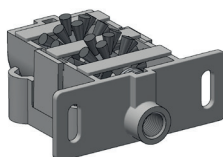
Art. No. 101533



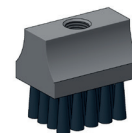
Art. No. 104864



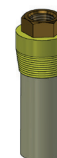
Art. No. 101429



Art. No. 101445



Art. No. 101397



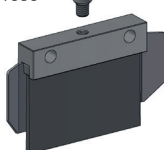
Art. No. 101396



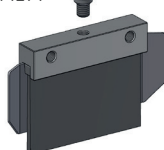
Art. No. 101535



Art. No. 114271



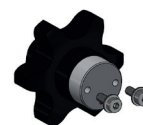
Art. No. 101525



Art. No. 101524



Art. No. 117435



Art. No. 115824

## Accessori

Art. No.	Denominazione
101494	Tubo flessibile fino a +100 °C eØ 6 mm x iØ 4 mm (PA) - per ECOSY -
101447	Raccordo G1/4e per tubo flessibile eØ 6 mm diritto (ottone nichelato)
101551	Raccordo G1/4e per tubo flessibile eØ 6 mm 90° - girevole (ottone nichelato)
104862	Valvola di ritegno olio G1/4e x G1/4i fino a +60 °C (ottone con valvola in plastica)
104863	Valvola di ritegno olio G1/4e x G1/4i fino a +150 °C (ottone con valvola in metallo)
101524	Spazzola per catene di grandi dimensioni fino a +80 °C con foro filettato M6 (alluminio / polipropilene)
101525	Spazzola per catene di grandi dimensioni fino a +80 °C con foro passante (alluminio / polipropilene)
101533	Supporto sinistro per spazzola per catene di grandi dimensioni (acciaio inox)
101534	Supporto destro per spazzola per catene di grandi dimensioni (acciaio inox)
101535	Distanziale per spazzola per catene di grandi dimensioni larghezza: 13 mm (alluminio)
114271	Distanziale per spazzola per catene di grandi dimensioni larghezza: 6,5 mm (alluminio)
101445	Blocchetto spazzole universali (plastica)
104864	Supporto scanalato (acciaio inox)
101396	Pennello Ø20 mm G1/4i
101397	Spazzola fino a +80 °C 40 x 30 mm G1/4i filettatura superiore
117435	Spazzola in schiuma fino a +80 °C 40 x 30 mm G1/4i filettatura superiore + laterale
101429	Giunto angolare 50 x 50 x 70 x 2,5 mm interasse fori 45 mm
115824	Pignone di lubrificazione 1" per catena 16 B-1 + vite

Sigillare tutti i accoppiamenti filettati tra metallo e metallo con Loctite® 243™ [Art. No. 110278].

Altri raccordi si trovano nel catalogo perma oppure sul sito [www.perma-tec.com](http://www.perma-tec.com)