

Systèmes de lubrification perma pour
centrales électriques

perma-tec GmbH & Co. KG
Hammelburger Str. 21
97717 EUERDORF
GERMANY

sales@perma-tec.com
www.perma-tec.com



Le spécialiste de la lubrification automatique

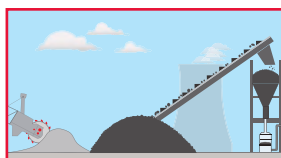
perma

Systèmes de lubrification perma pour centrales électriques

Sortir du nucléaire exige davantage de flexibilité de la part des exploitants de centrale électrique classique. Les équipes de maintenance sont confrontées en permanence à de nouveaux défis tels que les changements de charge fréquents et les interruptions prolongées. Les systèmes de lubrification automatique personnalisés les aident à surmonter ces difficultés et contribuent à augmenter la rentabilité des centrales.

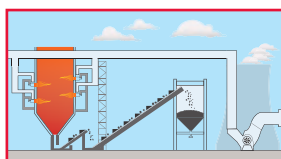
Points de lubrification

① Roulements à rouleaux



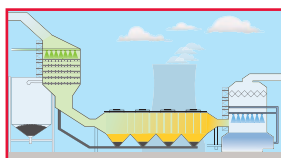
Transport des matériaux

→ Transport	Racleur de portail, convoyeur à bande	✓
→ Chargement	Appareil de déchargement de navires, grue	✓



Transformation

→ Concassage	Marteau, broyeur	✓
→ Dépoussiérage	Souffleries, moteurs électriques	✓
→ Transport	Convoyeurs	✓



Post-traitement

→ Dépoussiérage	Souffleries, moteurs électriques	✓
------------------------	----------------------------------	---

Défis



- Changements de charge fréquents
- Interruptions prolongées



- Coûts de maintenance élevés
- Effectifs insuffisants
- Installation dispersée avec de nombreux points de lubrification



- Risque d'accident accru sur le lieu de travail en cas de points de lubrification difficilement accessibles et de températures élevées

Les avantages de la lubrification automatique

- ✓ **Relubrification continue** à intervalles rapprochés, ce qui **réduit l'usure** et **assure l'étanchéité** des points de lubrification, y compris pendant les interruptions prolongées.
- ✓ **Lubrification fiable** pour les changements de charge fréquents.
- ✓ **Échange programmé** des systèmes de lubrification durant le fonctionnement, ce qui réduit les coûts de main-d'oeuvre et de matériaux et **augmente la rentabilité**.
- ✓ **Installation simple et rapide** et échange des systèmes de lubrification en dehors des zones dangereuses pour **augmenter la sécurité du travail**.

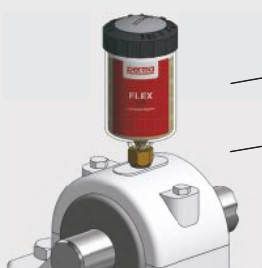
Reference

VATTENFALL 

Solutions

Montage direct sur le point de lubrification : perma FLEX, par ex.

- Montage facile et rapide
- Pour les points de lubrification à faibles secousses / vibrations
- Pour les points de lubrification faciles d'accès



perma FLEX 125

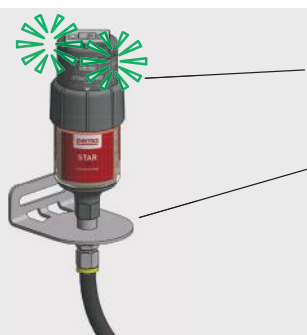
KIT DE MONTAGE
Montage direct

Art. No. 101476



Montage déporté par rapport au point de lubrification : perma STAR VARIO, par ex.

- Pour les points de lubrification à fortes secousses / vibrations (isolation du système de lubrification)
- En cas de risque pour la sécurité des agents : montage en dehors de la zone dangereuse
- Pour des points de lubrification difficilement accessibles



perma STAR VARIO
avec LC 120

KIT DE MONTAGE
Montage déporté
avec flexible basse pression

Art. No. 101482



Vous souhaitez avoir plus d'informations sur les produits perma?

- Consultez le **catalogue perma** pour obtenir des informations détaillées sur nos produits
- Rendez-vous sur notre site web **www.perma-tec.com**

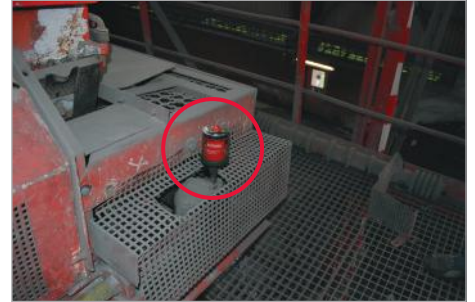
Applications



Lubrification du palier de pivotement de galets de support



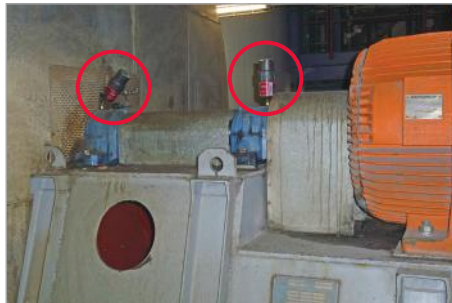
Lubrification du palier de pivotement d'un convoyeur à godets



Lubrification du palier à chapeau d'un convoyeur



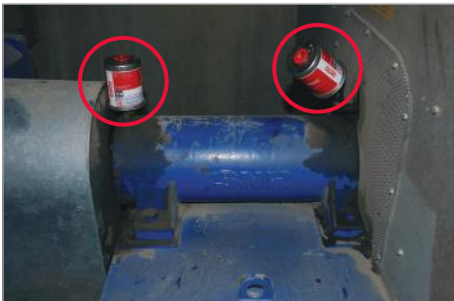
Lubrification du palier à chapeau d'un arbre moteur



Lubrification du palier à chapeau d'un ventilateur



Lubrification de l'arbre moteur d'un ventilateur



Lubrification du palier d'un ventilateur



Lubrification d'un moteur électrique



Lubrification d'un moteur électrique et de l'arbre d'un ventilateur secondaire

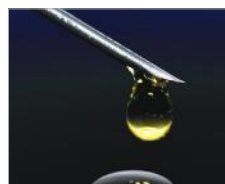
Solutions personnalisées

perma gamme de produits



Solutions pour tous types d'applications

perma lubrifiants



Un large choix de lubrifiants de qualité supérieure répondant aux besoins de votre installation

perma accessoires



adaptés à tous vos besoins

perma SERVICE



Planification de projets, installation et maintenance

perma LOGICIELS



Calcul de la quantité de lubrifiant:
 • perma SELECT Programme de Maintenance et de Lubrification:
 • perma MLP