

# FAHRTREPPEN & FAHRSTEIGE

perma Schmiersysteme im Einsatz



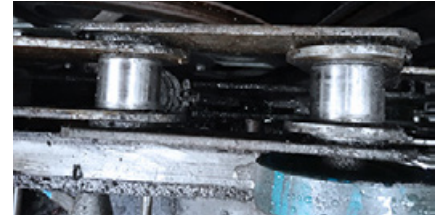
Der Spezialist für automatische Schmierung

**perma**

## Herausforderung

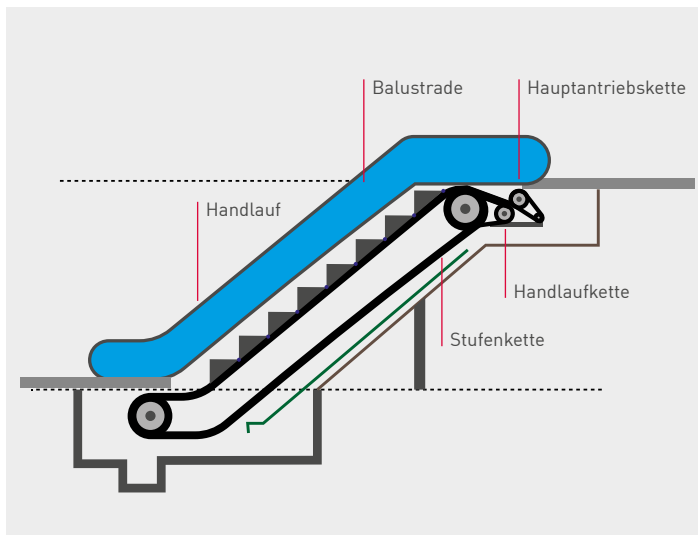
Das Öl-Schmiersystem perma ECOSY dient der vorbeugenden Instandhaltung von Fahrtreppen und Fahrsteigen. Die Einbindung des intelligenten Schmiersystems in die Fahrtreppensteuerung realisiert eine exakte und individuelle Schmierung der Ketten. Daraus resultiert eine maximale Verfügbarkeit bei Fahrtreppen sowie Fahrsteigen und die Vermeidung unnötiger Stillstandszeiten.

- Durch Übersmierung der Ketten kann Öl auf die Stufen und an der Landestelle austreten
- Mangelschmierung kann Ursache für störende Geräusche, unruhigen Betrieb der gesamten Treppenanlage und vorzeitige Abnutzung sein, was wiederum zu erhöhtem Energieverbrauch führt
- Der Zugang zum Schmieren und Reinigen der Anlage ist nicht zu jeder Zeit möglich bzw. erwünscht.

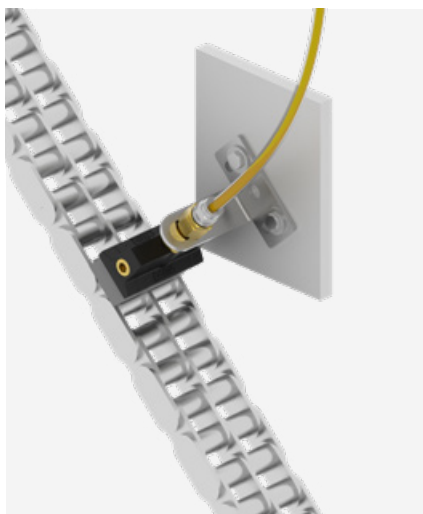


## Schmierstellen

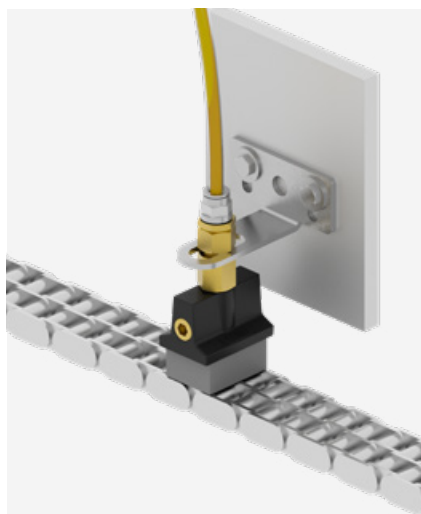
FAHRTREPPEN & FAHRSTEIGE



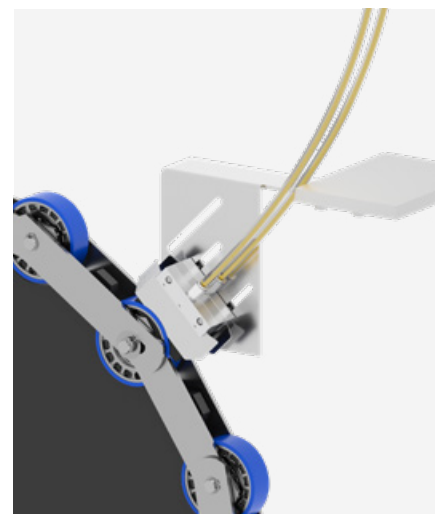
- **Stufenketten**  
Die Schmierung der Stufenketten ist von enormer Bedeutung. Unzureichende Schmierung sorgt für erhöhten Verschleiß. Dies führt zu einem verfrühten Austausch mit hohen Ersatzteil- und Wartungskosten sowie langen Stillstandszeiten.
- **Hauptantriebskette**  
Die Hauptantriebskette treibt die Stufenketten sowie die Handleistenantriebskette an und sorgt somit für den Betrieb der Fahrtreppe. Daher sollte die Hauptantriebskette kontinuierlich mit Schmierstoff versorgt werden um Verschleiß zu minimieren.
- **Handlaufkette**  
Mangelschmierung an der Handlaufantriebskette sorgt für frühzeitigen Verschleiß. Der Zugang zur manuellen Schmierung ist oft nur durch höheren Aufwand möglich durch den Ausbau von mehreren Stufen.



Schmierung der Antriebskette



Schmierung der Handlaufkette



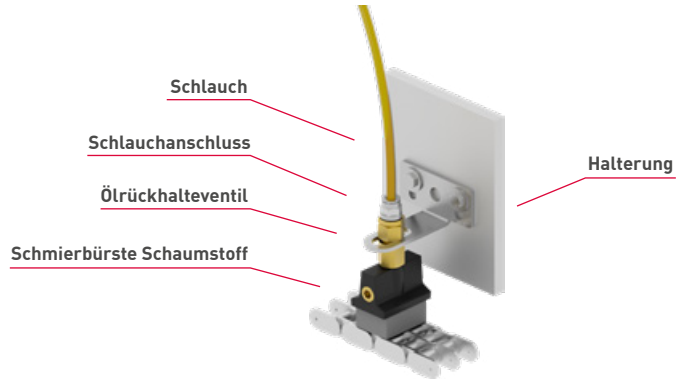
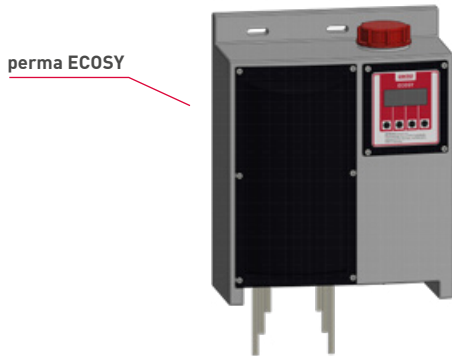
Schmierung der Stufenkette

## Lösung

Die Auswahl der idealen Schmierlösung erfordert die Berücksichtigung verschiedener Parameter, darunter die spezifische Anwendungsart, die Betriebsgeschwindigkeit und Belastung der Maschine sowie die Umgebungstemperatur. Nachstehend ein Lösungsansatz:

**Direkte Montage** | z. B. mit perma ECOSY

- Einfache und schnelle Montage
- Lange Serviceintervalle
- Rückmeldung und Kontrolle über Fahrtreppensteuerung (Controller)



## perma SERVICES

Sie haben Fragen zu unseren Produkten oder benötigen Unterstützung bei der Vermessung, Systeminstallation und Wartung Ihrer Geräte? Das perma Services Team hat Antworten und hilft Ihnen gerne weiter!



Besuchen Sie unsere Website um einen Überblick über unsere perma Angebote zu erhalten.



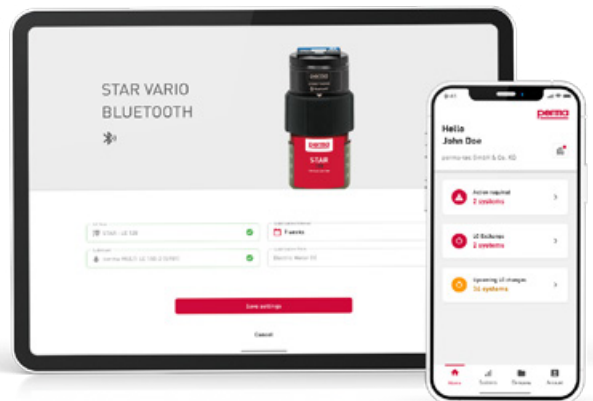
# EASY. SMART. CONNECTED.

Create your own network

- Aktuelle Übersicht aller Schmierstellen
- Koordination anstehender Wartungsarbeiten
- Erinnerung zu anstehenden Wechseln
- Zentrale Verwaltung der Schmierstellen in der Webanwendung
- Erfassen aller Wartungs- und Wechselarbeiten vor Ort per App

Holen Sie sich jetzt perma CONNECT!

Laden Sie die App auf Ihr Smartphone oder öffnen Sie die Webanwendung unter: <https://perma-connect.com>



Auf dem perma YouTube Kanal finden Sie eine Vielzahl von Videos, die Ihnen die perma CONNECT App näher bringen.





**perma-tec GmbH & Co. KG**  
Hammelburger Str. 21  
97717 Euerdorf  
GERMANY

Tel.: +49 9704 609 - 0  
info@perma-tec.com  
www.perma-tec.com

