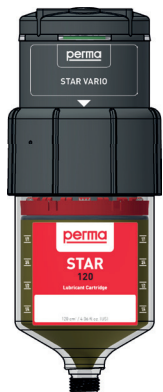


perma LUBRIFICATION À LA GRAISSE AVEC FLEXIBLE

Exemples de montage

perma STAR VARIO /
perma STAR CONTROL
max. 5 m*

Assembler toutes les connexions acier acier
avec Loctite® 243™ (Art. No. 110278).



perma NOVA
max. 2 m*



perma FLEX
perma FLEX PLUS
max. 2 m*



perma FUTURA
perma FUTURA PLUS
max. 1 m*



perma CLASSIC
max. 1 m*



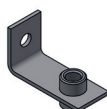
Art. No.
109420



Art. No.
101427

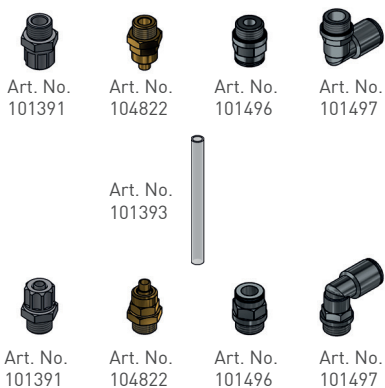


Art. No.
109663



Art. No.
109685

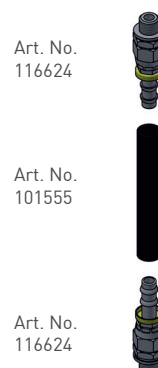
< +80 °C



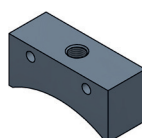
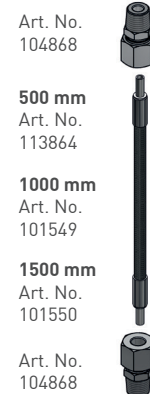
< +260 °C



< +100 °C



< +260 °C



Art. No.
101444

* dépend du lubrifiant et de la température ambiante

Pièces de raccordement

Art. No. Désignation

Consoles de renfort

101427	Console de renfort FLEX G1/4e x G1/4i (laiton / plastique)
109420	Console de renfort STAR G1/4e x G1/4i (laiton / plastique)

Supports

109685	Support de montage simple CLASSIC, FUTURA, FLEX, NOVA G1/4i (inox)
109663	Support de montage simple STAR Standard Duty G1/4i (inox)

Flexible jusqu'à +80 °C

101393	Flexible jusqu'à +80 °C eØ 8 mm x iØ 6 mm (PA)
101391	Raccord G1/4e pour flexible eØ 8 mm (alu / plastique)
104822	Raccord G1/4e pour flexible eØ 8 mm (laiton)
101496	Raccord G1/4e pour flexible eØ 8 mm droit (nickelé laiton)
101497	Raccord G1/4e pour flexible eØ 8 mm 90° - pivotant (nickelé laiton)

Flexible jusqu'à +260 °C

101394	Flexible jusqu'à +260 °C eØ 8 mm x iØ 6 mm (PTFE)
104867	Raccord G1/4e pour flexible eØ 8 mm (inox)

Flexible Heavy Duty jusqu'à +100 °C

101555	Flexible Heavy Duty jusqu'à +100 °C eØ 16 mm x iØ 9,5 mm (avec couche intérieure NBR renforcée en textile)
116624	Raccord spécial G1/4e pour flexible iØ 9,5 mm - enfichable (acier zingué)

Flexible jusqu'à +260 °C

113864	Flexible jusqu'à + 260 °C eØ 11 mm x iØ 8 mm 500 mm (PTFE / inox)
101549	Flexible jusqu'à + 260 °C eØ 11 mm x iØ 8 mm 1000 mm (PTFE / inox)
101550	Flexible jusqu'à + 260 °C eØ 11 mm x iØ 8 mm 1500 mm (PTFE / inox)
104868	Raccord à olive R1/4e pour eØ 8 mm droit (inox)

Réducteurs

104833	Réducteur G1/8e x G1/4i (laiton)
104876	Réducteur M6e x G1/4i (inox)
104838	Réducteur M8x1e x G1/4i (laiton)
104840	Réducteur M10x1e x G1/4i (laiton)

Rainure de graissage

101444	Rainure de graissage pour la lubrification des roues dentées
--------	--

Vous trouverez d'autres accessoires dans le catalogue perma ou sous www.perma-tec.com