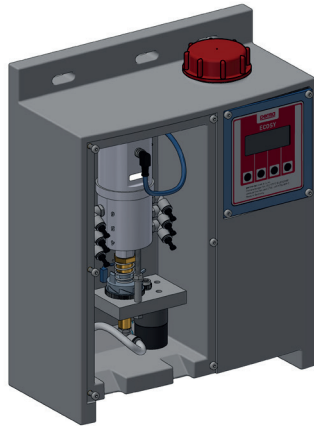


perma ECOSY

Installationsübersicht

Alle Metall- zu Metall-Verbindungen mit Loctite® 243™ (Art. No. 110278) verkleben.



perma ECOSY



Pumpenraumabdeckung



Art. No. 101494



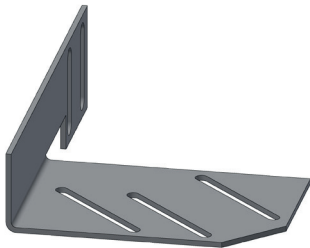
Art. No. 101447



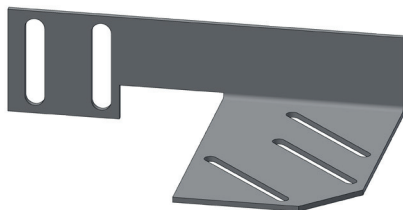
Art. No. 101551



Art. No. 104862



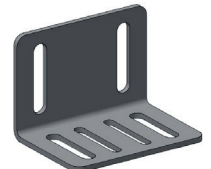
Art. No. 101534



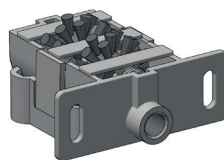
Art. No. 101533



Art. No. 104864



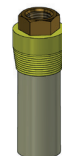
Art. No. 101429



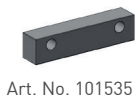
Art. No. 101445



Art. No. 101397



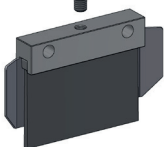
Art. No. 101396



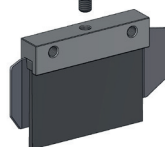
Art. No. 101535



Art. No. 114271



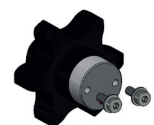
Art. No. 101525



Art. No. 101524



Art. No. 117435



Art. No. 115824

Anschlusssteile

Art. No.	Bezeichnung
101494	Schlauch bis +100 °C aØ 6 mm x iØ 4 mm (PA) - für ECOSY -
101447	Schlauchanschluss G1/4a für Schlauch aØ 6 mm gerade (Messing vernickelt)
101551	Schlauchanschluss G1/4a für Schlauch aØ 6 mm 90° - drehbar (Messing vernickelt)
104862	Ölrückhalteventil G1/4a x G1/4i bis +60 °C (Messing mit Kunststoffventil)
104863	Ölrückhalteventil G1/4a x G1/4i bis +150 °C (Messing mit Metallventil)
101524	Spezialbürste für Großketten bis +80 °C mit Gewindebohrung M6 (Alu / Polypropylen)
101525	Spezialbürste für Großketten bis +80 °C mit Durchgangsbohrung (Alu / Polypropylen)
101533	Halter links für Schmierbürste für Großketten (Edelstahl)
101534	Halter rechts für Schmierbürste für Großketten (Edelstahl)
101535	Distanzstück für Schmierbürste für Großketten, Breite: 13 mm (Alu)
114271	Distanzstück für Schmierbürste für Großketten, Breite: 6,5 mm (Alu)
101445	Universal-Bürstenschmierbox (Kunststoff)
104864	Halterung (Edelstahl)
101396	Schmierpinsel Ø20 mm G1/4i
101397	Schmierbürste 40 x 30 mm G1/4i Anschlussgewinde oben
117435	Schmierbürste Schaumstoff bis +80 °C 40 x 30 mm G1/4i Anschlussgewinde oben + seitlich ergänzen
101429	Montagewinkel 50 x 50 x 70 x 2,5 mm Lochabstand 45 mm
115824	Schmierritzel 1" für Kette 16 B-1 + Schraube

Alle Metall- zu Metall-Verbindungen mit Loctite® 243™ verkleben (Art. No. 110278).

Weitere Anschlusssteile finden Sie im perma Katalog oder auf www.perma-tec.com