

# perma LUBRIFICAZIONE A GRASSO CON TUBO

Esempi di montaggio

**perma STAR VARIO /  
perma STAR CONTROL**  
max. 5 m\*

Sigillare tutti i accoppiamenti filettati tra metallo  
e metallo con Loctite® 243™ (Art. No. 110278).



**perma NOVA**  
max. 2 m\*



**perma FLEX  
perma FLEX PLUS**  
max. 2 m\*



**perma FUTURA  
perma FUTURA PLUS**  
max. 1 m\*



**perma CLASSIC**  
max. 1 m\*



Art. No.  
109420



Art. No.  
101427

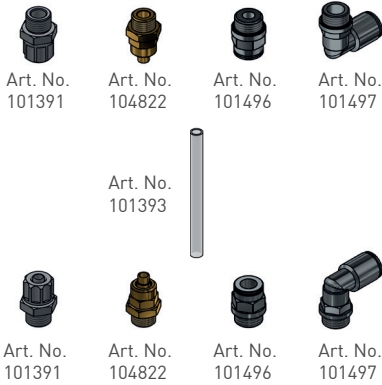


Art. No.  
109663



Art. No.  
109685

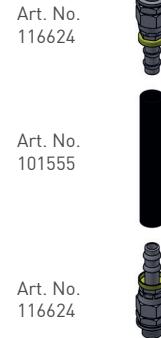
**< +80 °C**



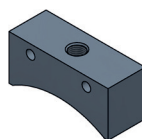
**< +260 °C**



**< +100 °C**



**< +260 °C**



Art. No.  
101444

\* a seconda del lubrificante e della temperatura

## Accessori

Art. No.	Descrizione
----------	-------------

### Flangia di supporto

101427	Flangia di supporto FLEX G1/4e x G1/4i (ottone / plastica)
109420	Flangia di supporto STAR G1/4e x G1/4i (ottone / plastica)

### Supporti di montaggio

109685	Supporto di montaggio singolo CLASSIC, FUTURA, FLEX, NOVA G1/4i (acciaio inox)
109663	Supporto di montaggio singolo STAR Standard Duty G1/4i (acciaio inox)

### Tubo flessibile fino a +80 °C

101393	Tubo flessibile fino a +80 °C eØ 8 mm x iØ 6 mm (PA)
101391	Raccordo G1/4e per tubo flessibile eØ 8 mm (alluminio / plastica)
104822	Raccordo G1/4e per tubo flessibile eØ 8 mm (ottone)
101496	Raccordo G1/4e per tubo flessibile eØ 8 mm diritto (ottone nichelato)
101497	Raccordo G1/4e per tubo flessibile eØ 8 mm 90° - girevole (ottone nichelato)

### Tubo flessibile fino a +260 °C

101394	Tubo flessibile fino a +260 °C eØ 8 mm x iØ 6 mm (PTFE)
104867	Raccordo G1/4e per tubo flessibile eØ 8 mm (acciaio inox)

### Tubo flessibile Heavy Duty e fino a +100 °C

101555	Tubo flessibile Heavy Duty e fino a +100 °C eØ 16 mm x iØ 9,5 mm (rivestimento strato interno in NBR ed inserto in tessuto)
116624	Raccordo G1/4e per tubo flessibile iØ 9,5 mm - blocco spinta (acciaio, zincato)

### Tubo flessibile fino a +260 °C

113864	Tubo flessibile fino a +260 °C eØ 11 mm x iØ 8 mm 500 mm (PTFE / acciaio inox)
101549	Tubo flessibile fino a +260 °C eØ 11 mm x iØ 8 mm 1000 mm (PTFE / acciaio inox)
101550	Tubo flessibile fino a +260 °C eØ 11 mm x iØ 8 mm 1500 mm (PTFE / acciaio inox)
104868	Giunto con anello di taglio R1/4e per eØ 8 mm diritto (acciaio inox)

### Riduttori

104833	Riduttore G1/8e x G1/4i (ottone)
104876	Riduttore M6e x G1/4i (acciaio inox)
104838	Riduttore M8x1e x G1/4i (ottone)
104840	Riduttore M10x1e x G1/4i (ottone)

### Tasca per lubrificazione

101444	Tasca per lubrificazione ingranaggi
--------	-------------------------------------

Altri raccordi si trovano nel catalogo perma oppure sul sito [www.perma-tec.com](http://www.perma-tec.com)