

VENTILATEURS

Utilisation des systèmes de lubrification perma



Des souffleries et des ventilateurs sont utilisés dans presque tous les secteurs industriels. Ils mettent à disposition les quantités d'air primaire et secondaire nécessaires. Les évacuateurs de gaz de fumées aspirent l'air chargé de poussière, de gaz et de substances nocives. Dans le secteur d'air primaire, des ventilateurs d'aspiration sont utilisés dans les épurateurs, les dépoussiéreurs, les échangeurs thermiques et les installations de désulfuration.

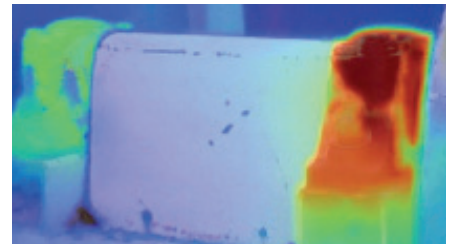
Défis

Les ventilateurs sont la plupart du temps exploités dans des conditions d'exploitation exceptionnelles. Les corps étrangers comme la poussière ou les fluides de transport sont soulevés en tourbillons et peuvent pénétrer dans les paliers. Ceci provoque une usure plus importante des composants individuels et une réduction de leur durée de vie.

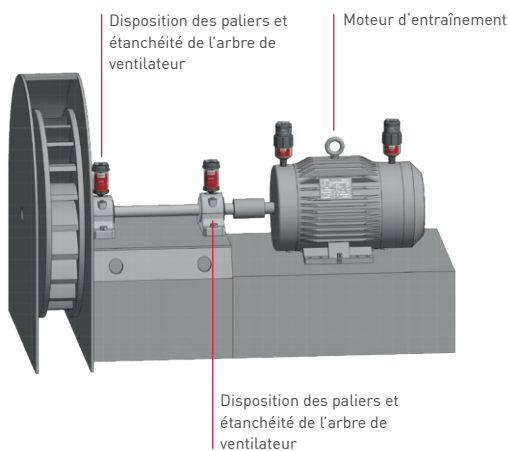
- Les substances étrangères soulevées par un tourbillon, comme par ex. la poussière ne doivent pas pénétrer dans le point de lubrification

La lubrification régulière du palier et des joints est indispensable. Bien souvent, les points de lubrification sont fortement encrassés et difficilement accessibles, ce qui rend la maintenance encore plus difficile. La périodicité de lubrification prescrite est de ce fait négligée, voire non respectée. Le manque de lubrification qui en résulte provoque une usure excessive et, dans des cas extrêmes, la panne du ventilateur.

- Surchauffe importante non admissible des paliers due à un manque de lubrification
- Le lubrifiant doit répondre aux exigences (oscillations, vitesse de rotation élevée)
- Respect des intervalles de lubrification en fonction du type de palier, de la taille des roulements et des conditions environnantes



Points de lubrification



Les points de lubrification (paliers à roulement) se trouvent sur l'arbre moteur entre le moteur d'entraînement et la roue à aube du ventilateur.

Le montage et l'étanchéification de l'arbre du ventilateur se fait généralement par l'intermédiaire de paliers à semelle équipés de roulements et joints d'étanchéités ou un ensemble paliers complet. Ces derniers doivent être alimentés en permanence avec le lubrifiant approprié et la quantité prescrite.



Secteurs



Industrie chimique & pharmaceutique



Industrie du bois



Raffineries



Centrales électriques



Industrie agroalimentaire



Industrie de la cellulose & du papier



Industrie du verre



Industrie lourde & minière

Solutions

Plusieurs facteurs sont à prendre en compte pour le développement des solutions de lubrification parfaites, par exemple le type d'application, la vitesse et la charge de la machine ainsi que la température ambiante.

perma a relevé ce défi et s'est spécialisé dans le développement et la fabrication de systèmes de lubrification automatique pour l'utilisation dans différents secteurs d'activité. Ces solutions ont été élaborées en étroite collaboration avec des techniciens de maintenance de différents secteurs dans le monde entier afin de répondre aux exigences spécifiques de chaque application. Des matières premières et des lubrifiants de haute qualité sont utilisés pour la fabrication dans le respect des normes de qualité les plus strictes. Il est ainsi assuré que les produits perma alimentent en lubrifiant toutes les applications et ce, de manière fiable, augmentant ainsi la durée de vie des installations tout en réduisant en même temps les coûts et la durée des opérations d'entretien.

Montage direct | par ex. avec perma NOVA

- Montage simple et rapide
- En cas de vibrations | secousses faibles sur le point de lubrification
- Pour des points de lubrification sûrs et facilement accessibles

Montage déporté | par ex. avec perma STAR VARIO

- En cas de fortes vibrations | secousses sur le point de lubrification (déport du système de lubrification)
- Pour les points de lubrification non accessibles sans danger : montage en dehors de la zone dangereuse
- Pour des points de lubrification difficilement accessibles

