

CUSCINETTI VOLVENTI E BRONZINE

I sistemi di lubrificazione perma nelle applicazioni



Cuscinetti volventi e bronzine sono utilizzati in tutti i settori industriali. Solo una lubrificazione regolare ed efficace garantisce il corretto funzionamento di questi componenti. I cuscinetti danneggiati a causa di una lubrificazione carente o di contaminazioni possono provocare guasti irreparabili.

Le sfide

Le condizioni ambientali influiscono notevolmente su durata e affidabilità di guarnizioni, cuscinetti volventi e bronzine. Le condizioni di impiego eccezionali e la penetrazione di corpi estranei nel sistema dei cuscinetti provocano un aumento dell'usura e una conseguente riduzione della durata.

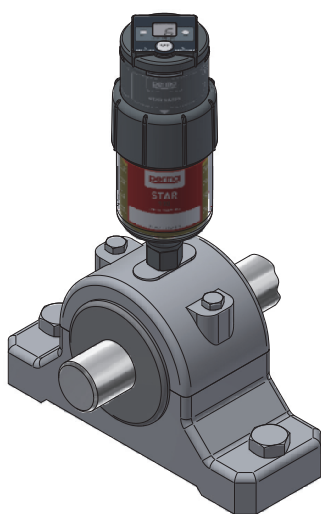
I fattori ambientali e le altre variabili possono essere fondamentalmente suddivisi in tre gruppi:

- Polvere e liquidi nel cuscinetto
- Oscillazioni e vibrazioni
- Temperature elevate dei cuscinetti

Questi fattori influiscono sulla durata e devono essere presi in considerazione nel calcolo della quantità di lubrificante necessaria. Maggiore sarà il carico o l'influsso delle condizioni ambientali, più aumenterà la quantità di lubrificante necessaria a garantire una lubrificazione ottimale.



I punti di lubrificazione



I cuscinetti volventi trasmettono carichi e movimenti mediante i corpi volventi posizionati tra l'anello esterno e quello interno. Un contatto diretto di questi componenti metallici tra di loro determina attriti indesiderati, usura e danni che possono portare al guasto del cuscinetto.

Nel caso delle bronzine, le parti mobili hanno un contatto lineare diretto per strisciamento. Esse possono assorbire una forza maggiore rispetto ai cuscinetti volventi, ma dato il forte attrito sono soggette a usura.

La rilubrificazione avviene tramite appositi fori di alimentazione sul alloggiamento del cuscinetto.



Settori



Cave di ghiaia e altri materiali



Industrie di riciclaggio



Gessifici, calcifici e cementifici



Centrali elettriche



Industria alimentare e delle bevande



Industria pesante e mineraria

Soluzioni

Per sviluppare una perfetta soluzione di lubrificazione è importante tenere conto di diversi fattori, come ad esempio il tipo di applicazione, la velocità e il carico, nonché temperatura ambiente.

perma ha raccolto questa sfida e ha concentrato lo sviluppo e la produzione dei propri sistemi di lubrificazione automatici sull'applicazione nei diversi settori industriali. Queste soluzioni sono state sviluppate in stretto coordinamento con professionisti della manutenzione di vari settori industriali in tutto il mondo, per soddisfare i requisiti specifici delle rispettive applicazioni. Per la produzione vengono utilizzate materie prime e lubrificanti di alta qualità nel rispetto dei più severi standard di qualità. Ciò garantisce che i prodotti perma sono ideati a lubrificare in modo corretto e affidabile, qualunque sia l'applicazione, aumentando di conseguenza la durata di servizio degli impianti e riducendo, nello stesso tempo, costi e fatica.

Montaggio diretto | ad es. con perma NOVA

- Montaggio semplice e rapido
- Per bassi livelli di vibrazioni | urti sul punto di lubrificazione
- Per punti di lubrificazione facilmente accessibili e sicuri

Montaggio indiretto | ad es. con perma STAR VARIO

- Con vibrazioni elevate | urti sul punto di lubrificazione (allontanamento del sistema di lubrificazione)
- Per punti di lubrificazione accessibili con pericolo: montaggio al di fuori della zona pericolosa
- Per punti di lubrificazione di difficile accesso

