

perma ULTRA

Manual de instalación





1. Consideraciones básicas

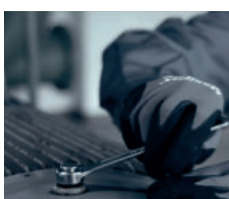
Página 3



2. Montaje

Páginas 4 - 5

- Montaje a distancia con manguera
- KIT DE ACCESORIOS & KIT DE MONTAGE ULTRA Standard Duty
- KIT DE ACCESORIOS & KIT DE MONTAGE ULTRA Heavy Duty



3. Preparación del punto de lubricación

Páginas 6 - 7



4. Activación e instalación

Página 8



5. Identificación de los sistemas de lubricación

Página 8

Este manual de instalación le ayudará en el montaje del sistema de perma ULTRA y a evitar errores posibles de montaje. Debe considerarse en combinación con el manual de uso.

Los planos de instalación sólo son ejemplos de montaje. La instalación del sistema de lubricación se adaptará a las circunstancias locales.

Se aplicarán las exclusiones de responsabilidad del manual de uso.

El manual de instalación no afecta a la validez del manual de uso.

Consideraciones básicas

- perma ULTRA es un sistema de puntos individuales de lubricación. Use un sistema de lubricación propio para cada unidad lubricante.
- Utilice un KIT DE MONTAJE ULTRA o un KIT DE ACCESORIOS ULTRA para el montaje del perma ULTRA.
- La boquilla de engrase que se esté usando debe cambiarse por un reductor adecuado. perma ofrece una amplia gama de reductores, alargadores, tubos flexibles, soportes y otras conexiones. Encontrará una exposición completa de las conexiones disponibles en el catálogo de productos perma.
- Antes de la instalación, asegúrese de preparar una lubricación adecuada de la unidad con lubricante fresco. Para ello, perma le puede proporcionar cualquier lubricante en cartuchos de 400 g para pistolas manuales de engrase.
- Elija el lubricante adecuado para su aplicación. En perma encontrará una selección de lubricantes estándar adecuados para los más diversos ámbitos de aplicación. En el catálogo de productos perma encontrará más información.
- Todas las conexiones metal con metal deben encolarse con Loctite® 243™.
- Rellene todas las piezas de conexión y mangueras con el mismo lubricante que hay en el sistema de lubricación.
- Para el seguimiento de varios puntos de lubricación es recomendable usar un plan de lubricación y mantenimiento. Para la administración online de los puntos de lubricación, aquí puede acceder al software gratuito de perma CONNECT .
- Puede encontrar información sobre cómo seleccionar el lubricante adecuado en nuestro catálogo de productos. La selección también se puede realizar a través de la aplicación perma SELECT. Este software gratuito también le ayuda a elegir el sistema de lubricación adecuado, el lubricante y el tiempo de dosificación.

Más información sobre nuestros productos perma encontrará en nuestro sitio web www.perma-tec.com _____



Montaje

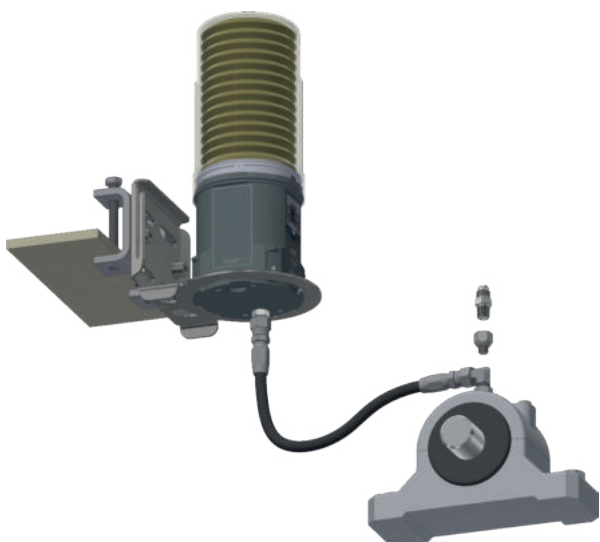
Montaje a distancia con manguera

Recomendamos generalmente montar el perma ULTRA a distancia.

- Evite una longitud innecesaria de las mangueras y use únicamente la Manguera Extreme Heavy Duty. La presión del lubricante así como el tiempo de dosificación se verán influenciados por las mangueras y el diámetro de los orificios de salidas de la carcasa del rodamiento.
- La sujeción de perma ULTRA se realiza con el Soporte de montaje ULTRA.
- Asegure la manguera con un material de sujeción adecuado (abrazaderas de tubo, bridas de cables, etc.) para protegerla de posibles daños y roturas.
- Dependiendo del lubricante empleado y de las condiciones ambientales, se pueden usar mangueras de distintas longitudes, p. ej.

→ perma MULTI LC 150-2 (SF01): 20 m (+20 °C).

Standard Duty



Heavy Duty



Todas las conexiones metal con metal deben encolarse con Loctite® 243™

KITS DE ACCESORIOS y KITS DE MONTAJE ULTRA Standard Duty

Los KITS DE ACCESORIOS y los KITS DE MONTAJE ULTRA Standard Duty están pensados para usarse en entornos con condiciones ambientales normales. Los KITS contienen el material de fijación necesario así como un manguito de reducción M10x1 y G1/8. A diferencia de los KITS DE ACCESORIOS, los KITS DE MONTAJE ya incluyen la manguera.

Fijación con pinza de montaje



KIT DE MONTAJE ULTRA Standard Duty
simple con pinza de montaje 65 mm
incluidos 5 m de manguera
Art. No. 116339

KIT DE ACCESORIOS ULTRA Standard Duty
simple con pinza de montaje 65 mm
sin manguera
Art. No. 116335

Fijación de la rejilla protectora



KIT DE MONTAJE ULTRA Standard Duty
simple con soporte colgador
incluidos 5 m de manguera
Art. No. 116340

KIT DE ACCESORIOS ULTRA Standard Duty
simple con soporte colgador sin manguera
Art. No. 116336

KITS DE ACCESORIOS y KITS DE MONTAJE ULTRA Heavy Duty

Los KITS DE ACCESORIOS y los KITS DE MONTAJE ULTRA Heavy Duty están pensados para usarse en entornos con condiciones ambientales adversas. Los KITS contienen el material de fijación necesario, así como una tapa protectora ULTRA Heavy Duty, una conexión purga con válvula manual y un manguito de reducción M10x1 y G1/8. A diferencia de los KITS DE ACCESORIOS, los KITS DE MONTAJE ya incluyen la manguera.

Fijación con pinza de montaje



KIT DE MONTAJE ULTRA Heavy Duty
simple con pinza de montaje 65 mm
incluidos 5 m de manguera
Art. No. 116341

KIT DE ACCESORIOS ULTRA Heavy Duty
simple con pinza de montaje 65 mm
sin manguera
Art. No. 116337

Fijación de la rejilla protectora

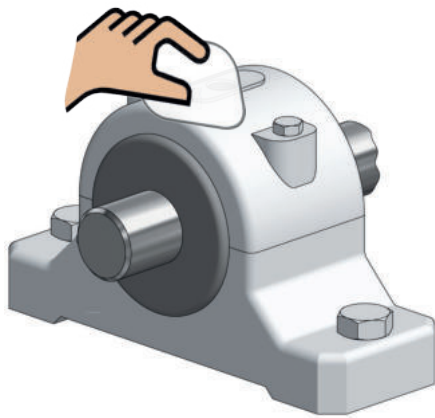


KIT DE MONTAJE ULTRA Heavy Duty
simple con colgador incluidos
5 m de manguera
Art. No. 116342

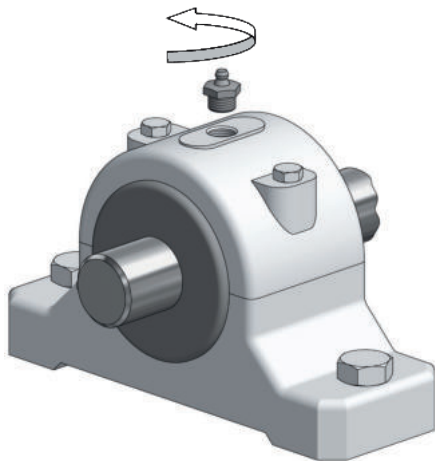
KIT DE ACCESORIOS ULTRA Heavy Duty
simple con soporte colgador
sin manguera
Art. No. 116338

Preparación del punto de lubricación

1. Antes de instalar el sistema de lubricación limpie el punto de lubricación para evitar que se ensucie el canal de lubricante.



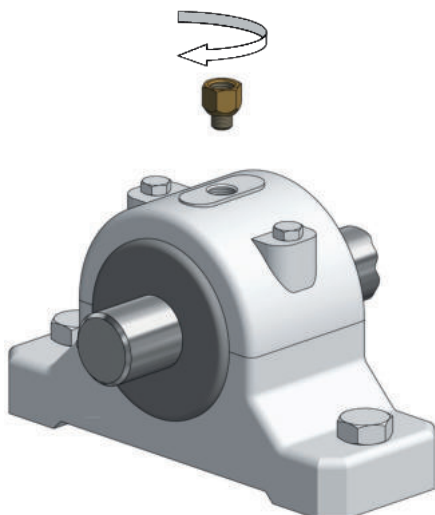
2. Retire la boquilla de engrase o el tornillo de cierre de la rosca de conexión y calcule el tamaño de la rosca.



Determine el tamaño de la rosca de empalme en el punto de lubricación perma Placa para determinar roscas **Art. No. 110374**



3. Enroscar manguito reductor y, si corresponde, montar los tubos flexibles necesarios.



Todas las conexiones metal con metal deben encolarse con Loctite® 243™

4. Prelubricar el punto de lubricación, todas las conexiones y tubos flexibles. Rellenar las mangueras y piezas de conexión con el lubricante adecuado previamente a fin de que éste llegue rápidamente al punto de lubricación.

Standard Duty



Heavy Duty

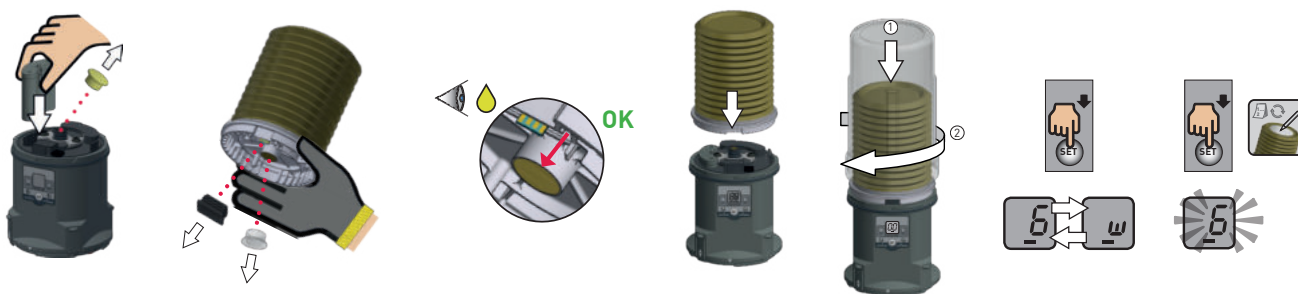


5. Para la prelubricación y el llenado de las mangueras o tubos, use el Adaptador tubo primera inyección KIT DE ADAPTADORES PRIMERA INYECCIÓN PARA MANGUERA (117907), cuando el montaje sea realizada por un KIT DE MONTAJE o un KIT DE ACCESORIOS Standard Duty.

Activación e instalación

La puesta en marcha (véase el manual de uso) se realiza con el siguiente procedimiento:

1. Insertar el juego de pilas en motor y hacer encajar; retirar el tapón cierre del motor y desecharlo.
2. Retirar el cierre de transporte y el tapón cierre y eliminarlos.
3. Asegurarse de que la salida de la unidad LC esté rellena completamente con grasa; no debe haber oclusiones de aire en la unidad LC.
4. Colocar la unidad LC centrada en el motor en dirección a la pestaña delantera y encajarla; el sistema reconocerá el tamaño de la unidad LC de forma automática.
5. Colocar la tapa encima de la unidad LC y girarla hasta que encaje.
6. Para ajustar el tiempo (m, w): 1x = m (meses) | 2x = w (semanas), pulsar el pulsador SET.
7. Ajustar la duración del tiempo de dosificación; anotar la fecha de activación y cambio en la etiqueta.



Identificación de los sistemas de lubricación

En la etiqueta del sistema de lubricación está impreso el código de producto junto con la fecha de fabricación, el número de la lista de material, la identificación del lubricante y la referencia del artículo.



Fecha de activación y cambio.
(A anotar por parte del usuario)

Art. No. | Número de serie
(Denominación del producto - Año / semana de fabricación - número interno)
Denominación del lubricante



perma-tec GmbH & Co. KG
Hammelburger Str. 21
97717 Euerdorf
GERMANY

Tel.: +49 9704 609 - 0
info@perma-tec.com
www.perma-tec.com

