

perma LUBRIFICATION À L'HUILE AVEC FLEXIBLE

Exemples de montage

perma STAR VARIO /
perma STAR CONTROL
max. 5 m*

Assembler toutes les connexions acier acier
avec Loctite® 243™ (Art. No. 110278).



perma NOVA
max. 2 m*



perma FLEX
perma FLEX PLUS
max. 2 m*



perma FUTURA
perma FUTURA PLUS
max. 1 m*



perma CLASSIC
max. 1 m*



Art. No.
109420



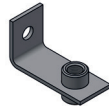
Art. No.
101427



Art. No.
104862

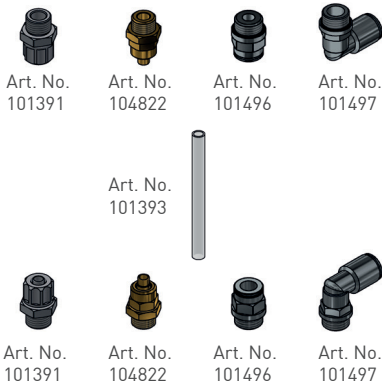


Art. No.
109663



Art. No.
109685

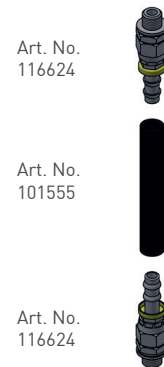
< +80 °C



< +260 °C



< +100 °C



< +260 °C



Art. No.
104864



Art. No.
104862



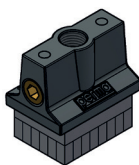
Art. No.
104889



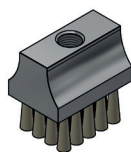
Art. No.
104863



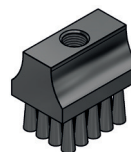
Art. No.
101396



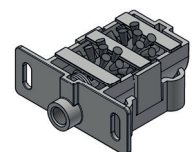
Art. No.
117435



Art. No.
101402



Art. No.
101405



Art. No.
101445

* dépend du lubrifiant et de la température ambiante

Pièces de raccordement

Art. No. Désignation

Consoles de renfort

101427	Console de renfort FLEX G1/4e x G1/4i (laiton / plastique)
109420	Console de renfort STAR G1/4e x G1/4i (laiton / plastique)

Supports

109685	Support de montage simple CLASSIC, FUTURA, FLEX, NOVA G1/4i (inox)
109663	Support de montage simple STAR Standard Duty G1/4i (inox)

Flexible jusqu'à +80 °C

101393	Flexible jusqu'à +80 °C eØ 8 mm x iØ 6 mm (PA)
101391	Raccord G1/4e pour flexible eØ 8 mm (alu / plastique)
104822	Raccord G1/4e pour flexible eØ 8 mm (laiton)
101496	Raccord G1/4e pour flexible eØ 8 mm droit (nickelé laiton)
101497	Raccord G1/4e pour flexible eØ 8 mm 90° - pivotant (nickelé laiton)

Flexible jusqu'à +260 °C

101394	Flexible jusqu'à +260 °C eØ 8 mm x iØ 6 mm (PTFE)
104867	Raccord G1/4e pour flexible eØ 8 mm (inox)

Flexible Heavy Duty jusqu'à +100 °C

101555	Flexible Heavy Duty jusqu'à +100 °C eØ 16 mm x iØ 9,5 mm (avec couche intérieure NBR renforcée en textile)
116624	Raccord spécial G1/4e pour flexible iØ 9,5 mm - enfichable (acier zingué)

Flexible jusqu'à +260 °C

113864	Flexible jusqu'à + 260 °C eØ 11 mm x iØ 8 mm 500 mm (PTFE / inox)
101549	Flexible jusqu'à + 260 °C eØ 11 mm x iØ 8 mm 1000 mm (PTFE / inox)
101550	Flexible jusqu'à + 260 °C eØ 11 mm x iØ 8 mm 1500 mm (PTFE / inox)
104868	Raccord à olive R1/4e pour eØ 8 mm droit (inox)

Clapets limiteur de débits

104862	Clapet limiteur de débit G1/4e x G1/4i jusqu'à +60 °C (laiton avec clapet plastique)
104889	Clapet limiteur de débit G1/4e x G1/4i jusqu'à +60 °C (inox avec clapet plastique)
104863	Clapet limiteur de débit G1/4e x G1/4i jusqu'à +150 °C (laiton avec clapet métallique)
104864	Support (inox)

Pinceaux de graissage / Brosse de graissage

101396	Pinceau de graissage Ø20 mm G1/4i
117435	Brosse de graissage en mousse jusqu' à +80 °C 40 x 30 mm G1/4i filetage latéral + sur le dessus
117436	Brosse de graissage en mousse jusqu' à +80 °C 60 x 30 mm G1/4i filetage latéral + sur le dessus
117437	Brosse de graissage en mousse jusqu' à +80 °C 100 x 30 mm G1/4i filetage latéral + sur le dessus
101402	Brosse de graissage jusqu'à +180 °C 40 x 30 mm G1/4i filetage sur le dessus
101403	Brosse de graissage jusqu'à +180 °C 60 x 30 mm G1/4i filetage sur le dessus
101404	Brosse de graissage jusqu'à +180 °C 100 x 30 mm G1/4i filetage sur le dessus
101405	Brosse de graissage jusqu'à +350 °C 40 x 30 mm G1/4i filetage sur le dessus
101406	Brosse de graissage jusqu'à +350 °C 60 x 30 mm G1/4i filetage sur le dessus
101407	Brosse de graissage jusqu'à +350 °C 100 x 30 mm G1/4i filetage sur le dessus

Boîte de graissage

101445	Boîte de graissage à brosses universelle (plastique)
--------	--

Vous trouverez d'autres accessoires dans le catalogue perma ou sous www.perma-tec.com