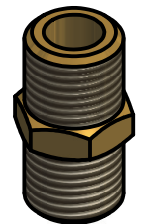


Gewinde bis dicht vor dem Bund geschnitten

ⓐ Bauteil kann in Details geringfügig von der Zeichnung abweichen./
Part may be slightly different than shown in the drawing.

spanfrei, gratfrei,
partikelfrei (größer 0,2 mm)
keine scharfen Kanten/
free of burrs and swarfs
no particles (greater than 0.2 mm)
no sharp edges



Artikelnummer: 104852 (26.0011.602)				Allgemeintoleranz/ general tolerance DIN ISO 2768-mK		all dimensions [mm]		Maßstab: 2:1 (1:1)		Mat.: Messing ⓐ	
G	Art.Nr. neu hinzu	25.11.13	Bader		Datum	Name					
G	Maß in max.Maß	25.11.13	Bader	Gezeichnet	25.11.13	Bader					
G	Maße entfernt	25.11.13	Bader	Kontrolliert	27.11.13	Scheit					
G	Text ergänzt	25.11.14	Bader	Norm							
F	Neuer Lieferant	12.02.09	Kaiser								
E	Maßbereich ergänzt	22.02.06	Hi	Projekt			Benennung				1 A4
D	neue CAD-Nummer	20.07.05	Scheit	Anschlusssteile			Sechskantnippel R1/4a (Messing)/ Hexagon-nipple R1/4o (brass)				
C	Verz. in Messing	21.03.00	Scheit	Ers. für AN NIP 01 F			Zeichnungsnummer AN NIP 01 G				
Status	Änderungen	Datum	Name								

perma perma-tec GmbH & Co. KG
Hammelburger Str.21 Tel. : +49 9704 609-0
97717 EUERDORF / GERMANY Fax : +49 9704 609-50