

perma LUBRIFICAZIONE A OLIO CON TUBO

Esempi di montaggio

**perma STAR VARIO /
perma STAR CONTROL**
max. 5 m*

Sigillare tutti i accoppiamenti filettati tra metallo
e metallo con Loctite® 243™ (Art. No. 110278).



perma NOVA
max. 2 m*



**perma FLEX
perma FLEX PLUS**
max. 2 m*



**perma FUTURA
perma FUTURA PLUS**
max. 1 m*



perma CLASSIC
max. 1 m*



Art. No.
109420



Art. No.
101427



Art. No.
104862

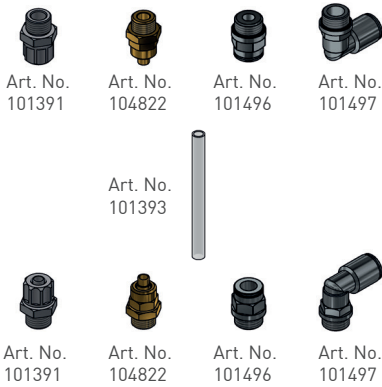


Art. No.
109663



Art. No.
109685

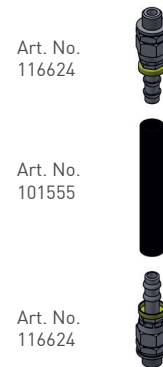
< +80 °C



< +260 °C



< +100 °C



< +260 °C



Art. No.
104864



Art. No.
104862



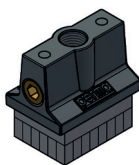
Art. No.
104889



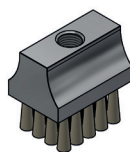
Art. No.
104863



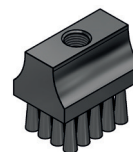
Art. No.
101396



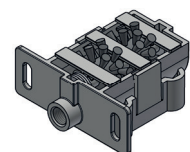
Art. No.
117435



Art. No.
101402



Art. No.
101405



Art. No.
101445

* a seconda del lubrificante e della temperatura

Accessori

Art. No. Descrizione

Flangia di supporto

| | |
|--------|--|
| 101427 | Flangia di supporto FLEX G1/4e x G1/4i (ottone / plastica) |
| 109420 | Flangia di supporto STAR G1/4e x G1/4i (ottone / plastica) |

Supporti di montaggio

| | |
|--------|--|
| 109685 | Supporto di montaggio singolo CLASSIC, FUTURA, FLEX, NOVA G1/4i (acciaio inox) |
| 109663 | Supporto di montaggio singolo STAR Standard Duty G1/4i (acciaio inox) |

Tubo flessibile fino a +80 °C

| | |
|--------|--|
| 101393 | Tubo flessibile fino a +80 °C eØ 8 mm x iØ 6 mm (PA) |
| 101391 | Raccordo G1/4e per tubo flessibile eØ 8 mm (alluminio / plastica) |
| 104822 | Raccordo G1/4e per tubo flessibile eØ 8 mm (ottone) |
| 101496 | Raccordo G1/4e per tubo flessibile eØ 8 mm diritto (ottone nichelato) |
| 101497 | Raccordo G1/4e per tubo flessibile eØ 8 mm 90° - girevole (ottone nichelato) |

Tubo flessibile fino a +260 °C

| | |
|--------|---|
| 101394 | Tubo flessibile fino a +260 °C eØ 8 mm x iØ 6 mm (PTFE) |
| 104867 | Raccordo G1/4e per tubo flessibile eØ 8 mm (acciaio inox) |

Tubo flessibile Heavy Duty e fino a +100 °C

| | |
|--------|--|
| 101555 | Tubo flessibile Heavy Duty e fino a +100 °C eØ 16 mm x iØ 9,5 mm (rivestimento strato interno in NBR ed inserto in tessuto) |
| 116624 | Raccordo G1/4e per tubo flessibile iØ 9,5 mm - blocco spinta (acciaio, zincato) |

Tubo flessibile fino a +260 °C

| | |
|--------|---|
| 113864 | Tubo flessibile fino a +260 °C eØ 11 mm x iØ 8 mm 500 mm (PTFE / acciaio inox) |
| 101549 | Tubo flessibile fino a +260 °C eØ 11 mm x iØ 8 mm 1000 mm (PTFE / acciaio inox) |
| 101550 | Tubo flessibile fino a +260 °C eØ 11 mm x iØ 8 mm 1500 mm (PTFE / acciaio inox) |
| 104868 | Giunto con anello di taglio R1/4e per eØ 8 mm diritto (acciaio inox) |

Valvola di ritegno olio

| | |
|--------|--|
| 104862 | Valvola di ritegno olio G1/4e x G1/4i fino a +60 °C (ottone con valvola in plastica) |
| 104889 | Valvola di ritegno olio G1/4e x G1/4i fino a +60 °C (acciaio inox con valvola in plastica) |
| 104863 | Valvola di ritegno olio G1/4e x G1/4i fino a +150 °C (ottone con valvola in metallo) |
| 104864 | Supporto scanalato (acciaio inox) |

Pennelli / Spazzole per olio

| | |
|--------|--|
| 101396 | Pennello Ø20 mm G1/4i |
| 117435 | Spazzola in schiuma fino a +80 °C 40 x 30 mm G1/4i filettatura superiore + laterale |
| 117436 | Spazzola in schiuma fino a +80 °C 60 x 30 mm G1/4i filettatura superiore + laterale |
| 117437 | Spazzola in schiuma fino a +80 °C 100 x 30 mm G1/4i filettatura superiore + laterale |
| 101402 | Spazzola fino a +180 °C 40 x 30 mm G1/4i filettatura superiore |
| 101403 | Spazzola fino a +180 °C 60 x 30 mm G1/4i filettatura superiore |
| 101404 | Spazzola fino a +180 °C 100 x 30 mm G1/4i filettatura superiore |
| 101405 | Spazzola fino a +350 °C 40 x 30 mm G1/4i filettatura superiore |
| 101406 | Spazzola fino a +350 °C 60 x 30 mm G1/4i filettatura superiore |
| 101407 | Spazzola fino a +350 °C 100 x 30 mm G1/4i filettatura superiore |

Blocchetto spazzole

| | |
|--------|---|
| 101445 | Blocchetto spazzole universali (plastica) |
|--------|---|

Altri raccordi si trovano nel catalogo perma oppure sul sito www.perma-tec.com